

明治初期出版の啓蒙的絵入単語集の語彙の様相

The analysis of vocabularies which published in eary Meiji era Appendix words lists of them

大橋 敦夫

Ohashi Atsuo

要旨：明治初頭、近代的教育の始まりとともに、啓蒙的書籍出版の隆盛を見る。その中で、挿絵（「書名に「図解」「絵入」を冠するものが多い）を付した辞書・単語集が工夫されている。絵をつけてまで初学者に向けた語彙は、どんな性格をもっていたのか、その性格の一端を探る。

キーワード：日本語語彙・明治期語彙・明治期教育基本語彙・『横文字いろは稚絵解』・『教草単語図解』・『児童学芸万物独稽古』・『絵入英学教授本』

はじめに

拙稿(注1)で取り組んできた趣旨に沿い、明治初期に出版された啓蒙的絵入単語集の語彙について、考察する。具体的には、寺子屋時代の往来物的な資料と、入門的洋学資料とを対比させることで、両者の語彙の性格について、試論を展開することとする。

1. 資料の紹介

本稿で扱う資料は次の4点である（後掲図1～4参照／いずれも架蔵本）。

- ① 『横文字いろは稚絵解』（内題は、「yokomoji iroha 稚絵解 平仮名附 初学五體」）
宝来堂梓 明治初期 和装 12丁 17.6cm×11.5cm 虫損 74語
いろは順に、およそ4語を上覧に掲出。ローマ字は、大文字綴りと小文字綴りが混在。
表記法は、オランダ語式風。虫損で判読不能5語あり。意味分野では、動物・植物・器物・魚類が主。江戸時代の風俗を感じさせる語が点在する。
- ② 『教草単語図解』編集 永島福太郎 出版人 堤吉兵衛 明治11年5月 和装 20丁
17.7cm×11.8cm 155語
語の掲出はランダムで、本文で述べている語がすべて図解されているわけではない。

図解されている語（□で囲まれている語）のみを語彙表にした。意味分野では、動物・植物・器物・魚類が主。江戸時代の風俗と開化期の事物が混在している。

- ③ 『児童 学芸 万物独稽古』佐藤為三郎編 出版人 此村彦助 明治18年12月 洋装
104頁 14.6cm×9.5cm 90語

1頁に6語ずつ掲出。漢字の右側に、その語の基本的な読み方（音・訓とも）を付す。節用集等で示される「左訓注」の常識と反対である。意味分野は、植物・鉱物・親族名称・明治期の風俗が主。英単語の綴りにままミスがある。

- ④ 『絵入 英学教授本』岩井忠恕編輯 益嶸堂発兌 明治19年4月 和装 12丁 18.0×
12.0cm 104語

1丁の半分に8語ずつ掲出。意味分野は、植物・野菜・果物・台所用品・昆虫・鳥類・魚類で、明治期の開化風俗も含む。

2. 語彙の特徴

資料の成立年代が、明治初期から中期に及んでいることと、資料のジャンルが往来物的なもの(②)と洋学資料(①・③・④)との対比となっていることで、当然ではあるが、和語中心から少しずつ漢語・外来語の語例が増すものとなっている。以下に、いくつかの語詞で、その裏付けをしてみる。

(1) 江戸時代の風俗を感じさせる語詞(注2)

- ① 『横文字いろは稚絵解』

「えもんだけ」「くるま」(絵が大八車)「ぐんせん」「さんばさう」「ばつば」「ばんじよう」「ぶんこ」「ぺんぺん」「よろい」「ろうにん」(絵が刀と笠)

- ② 『教草単語図解』

「おりほん」「からかさ」「きせる」「たばこぼん」

- ③ 『児童 学芸 万物独稽古』

「テビカエ」「フデ」(Penの訳語)

- ⑤ 『絵入 英学教授本』

「じゅばん」「ちょうちん」「ふで」(Penの訳語)

(2) 明治初期の開化風俗を感じさせる語詞

- ① 『横文字いろは稚絵解』

「じしやく」「らつぱ」

- ② 『教草単語図解』

「かんだんけい」「こつふ」「じしやく」「たんどうふく」「とけい」

- ③ 『児童 学芸 万物独稽古』

「カウモリガサ」「カンダンケイ」「クワンリ」「ケイサツクワン」「サイバンクワン」「ジヨウキセン」「ジンリキシヤ」「セウグウカウ」「セキバン」「セキヒツ」「テイシヤジヤウ」「テツダウ」「トケイ」「トンネル」「ハクブツカン」「バシヤ」「ランプ」

④『絵入 英学教授本』

「いす」「カツプ」「かんだんけい」「じしやく」「たんどうふく」「とけい」

以上の例を見ると、(1)の例は、それぞれだが、(2)では、「じしやく」(①・②・④)と「かんだんけい」(②・③・④)と「とけい」(②・③・④)が3資料に共通して出ている。とくに「とけい」の絵は、文字盤にローマ数字が描かれている(②・④)のも進取の気運を感じさせる。また、外来語の音訳語も、「らつぱ」(①)「こつふ」(②)「トンネル」(③)「ランプ」(③)「カツプ」(④)のように、次第に目に付くようになっていく。

(3) 語詞の共通度

啓蒙のねらいとする語彙分野がそれぞれ違うので、単純に共通度を見ても、深い意味は得られないが、一応の確認をすると次のようなこととなる。

A. 4資料に共通に現れる語詞

「ふで」

B. 3資料に共通に現れる語詞

「いす」「かみ」「かんだんけい」「じしやく」「すずめ」「すみ」「つる(鶴)」「どびん」「とけい」「なす(び)」「びは」「ほん」

C. 2資料に共通に現れる語詞

「あさがほ」「いぬ」「いのしし」「うさぎ」「かご」「かしら」「かぼちや」「きつね」「きうり」「こい」「ぎくろ」「すいくは」「そろばん」「だいこん」「たけ」「たのき」「たんどうふく」「ちやわん」「つくへ」「てぬくひ」「てふくろ」「とくり」「にんじん」「ねぎ」「ねこ」「はこ」「はち」「ぶとう(葡萄)」「ぼたん(牡丹)」「ます(舂)」「まつ」「みかん」「みみ」「め」「もみぢ」「ももひき」「ゆび」「りんご」「みど」

現代語とも共通する基本的なものが集まっているように見える。共通度の高いものほど、同時代の基本語彙とみなし得るので、資料をさらに揃えるなかで、その同定作業に挑みたい。

3. まとめ——今後の課題——

この時期の資料は、無数にあると言っても過言ではなかろう。よって、すべてに目を通すことは不可能に近い。となれば、典型的な資料を確実に押さえ、前後の影響関係においてキーとなったものを確定しながら、分析を進めるようにしたい。その結果として、明治期の教育基本語彙を確定し、前後の時代との比較をはかりたい。

また、調査の過程で目につく、個々の特徴的な語詞の消長を記述することにも意を用いたい。死語となっている場合は、それがいつのことなのか、継続して用いられていても、意味の変容がある場合は、その分岐点がいつのことなのか、それぞれつぶさに見ていきたい。

注

1. これまでの拙稿は、以下の4点。

『通常物図解便覧』（明治九年）の語彙とその性格一付 語彙索引『学海』18（上田女子短期大学国語国文学会）2002.3

『通常物図解問答』（明治一〇年）の語彙とその性格一付 語彙索引『上田女子短期大学紀要』26 2003.1

「加藤勤纂輯『通常物問答』（明治八年）の語彙とその性格一付 語彙索引『上田女子短期大学紀要』34 2011.1

『漢語和解一覽』（明治九年）の語彙とその性格一付 語彙索引『上田女子短期大学紀要』35 2012.1

2. 本文中の語詞の中で、必要と思われる例の語意を以下に注記する。

「さんばさう」……………人形のあやつり玩具

「ばつば」……………タバコをいう幼児語

「ばんじよう」……………大工

「ぺんぺん」……………三味線

「たんどうふく」……袖なしで丈の短い上衣。現行の国語辞書の項目語にはなく、「チョッキ」「ベスト」のみが載る。

【参考文献】

佐藤良雄『異本対照 西洋画引節用集』1975.5 菱本丈夫（東京）・私家版

<語意表・凡例>

表1：□は判読不能箇所

いろは順を50音順に並べ替えた。

表2：（ ）はルビなしにつき、筆者補読。

表3：綴りのミスは、修正していない。

50音順の読みは、右側の読みで並べた。

（ ）は、筆者補読。

表4：50音順の読みは、筆者補読。

[付 記]

本稿、校正中に①『横文字いろは稚絵解』の異版を入手した。その書誌は、以下のとおり。

『英學繪入伊呂波単語』（角書）「羅馬字體 初學手引」東京 海壽堂梓 明治18年

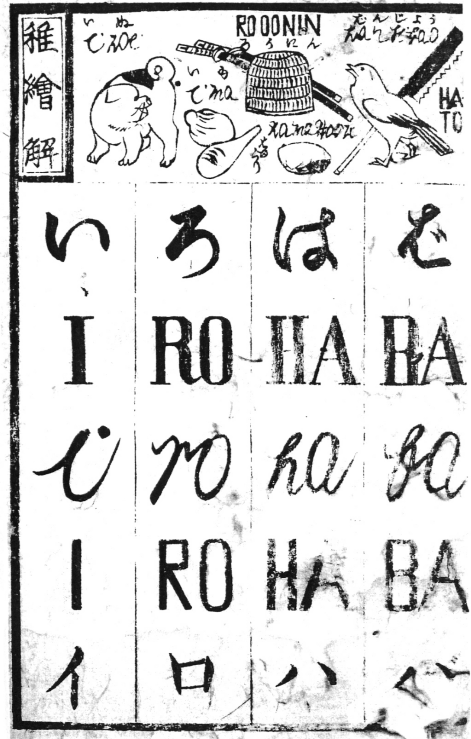
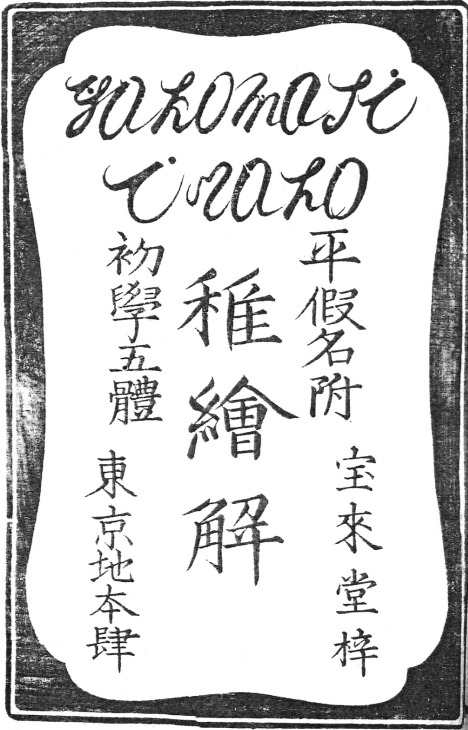
ボール表紙本 本文は和装12丁 17.7cm×12.0cm

これによって、虫損部分の5語は、次のように判読できた。

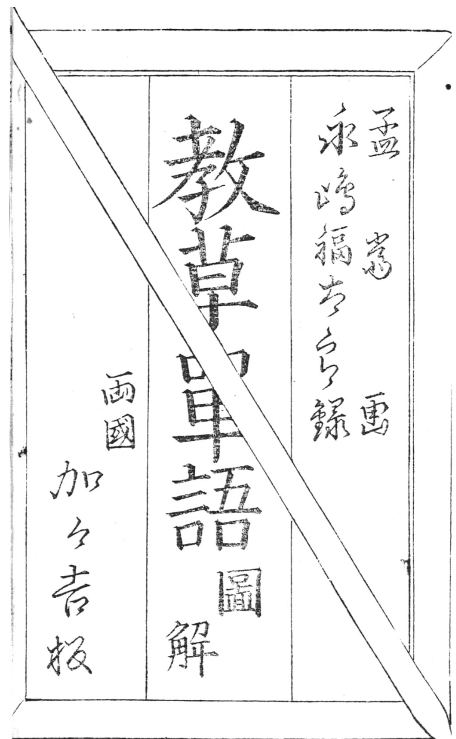
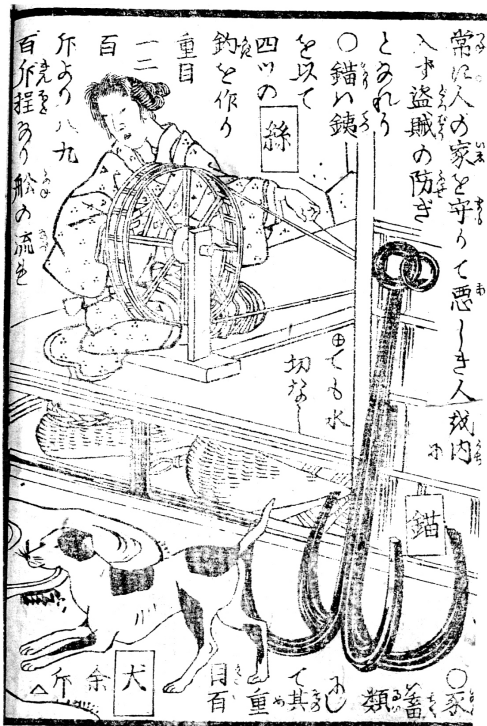
teoochin てうちん noouo のを hamaguri はまぐり mino みの momidsi もみぢ

◆ 図1. 『横文字いろは稚絵解』（明治初期）

(1丁・表)



◆ 図2. 『教草単語図解』（明治11年）



(1丁・裏)

◆ 図3. 『児童学芸 万物独稽古』 (明治18年)

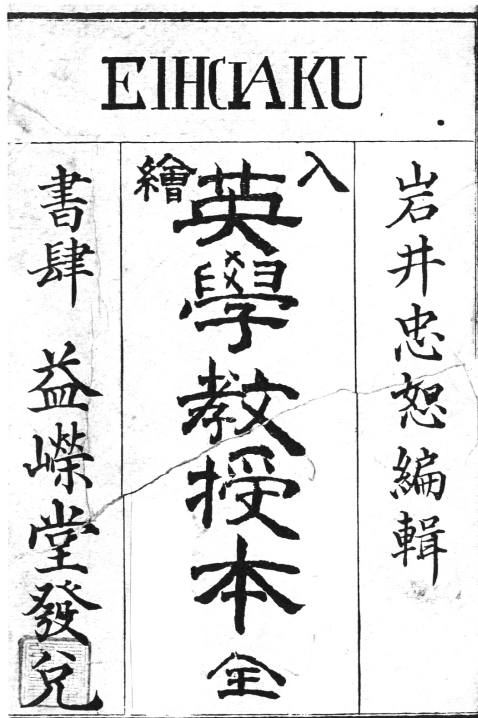


八十五

大陽 Sun.	Star 星	風 Wind.
月 Moon.	雲 Cloud.	雨 Rain.
A I U E O	KA KI KU KE	
a i u e o	ka ki ku ke	
SA SI SU SE SO	TA CHI TSU TE	
sa si su se so	ta chi tsu te	
NA NI NU NE NO	HA HI FU HE	
na ni nu ne no	ha hi fu he	
MA MI MU ME MO	YA YI YU YE	
ma mi mu me mo	ya yi yu ye	
RA RI RU RE RO	WA WI WU WE	
ra ri ru re ro	wa wi wu we	

◆ 図4. 『絵入 英学教授本』 (明治19年)

(6丁・表)



ピーチ Peach.	桃	スイート オレンジ Pweet-orange,	蜜柑
ナエスタナット Conesnut,	栗	ポメグラナット Ponegranate,	石榴
ピア Pear,	梨	グレープ Grape,	葡萄
アップル Apple,	林檎	メッドラス Medlars,	枇杷

■表 1 『横文字いろは稚絵解』(明治初期)・語彙表(50音順)

あさがほ	ASAGAHO	ばんじょう	banjiyoo
いぬ	inoue	ひつじ	hitoeji
いも	imo	びは	BIWA
うさぎ	OOSAGI	ひらめ	HIRAME
うめのはな	MUMENOHANA	ふぐ	FUGU
えもんだけ	YEMONDAKE	ふで	foede
かれい	karei	ぶんこ	BUNKU
がん	GAN	へちま	hechima
きつね	kitoene	べつかう	BETSUKAOU
ぎんなん	GINNAN	ぺんぺん	penpen
くるま	koeroema	ぼたん	botan
ぐんせん	gunsen	ぽつくり	POTSUKURI
けしのはな	KESHINOHANA	ほととぎす	HOTOTOGISO
げぢげぢ	gegigegi	ます	MASHI
こい	koi	めがね	megane
ごとく	GOTOKU	もみぢ	mo□dsi
ざくろ	ZAKURO	ゆふがほ	YUFUGAHO
さんばさう	sanbasooo	よろい	yoroi
じしやく	JISHIYAKU	らつぱ	ratsupa
しやうぶ	SHIYAOUBU	りやうし	RIYAOUOSHI
ずきん	ZUKIN	るりのたま	RURINOTAMA
すずめ	suzoeme	れんげ	renge
せきしやう	SEKISHIYAOU	ろうにん	ROONIN
ぜんまい	zenmai	わらび	WAPABI
ぞうり	ZOOORI	ゐど	WIDO
そてつ	SOTETSU	ゑび	webi
だいこん	DAIKON	をしどり	wosidori
たのき	tanoki	をもだか	OMODAKA
ちどり	CHIDORI	ををかみ	wookami
ぢやうご	dsiyaoogo		
づいき	DSUIKI		
つる	toeroe		
どびん	dobin		
とんぼう	TONBOOU		
なすび	NASUBI		
にはとり	nihatori		
ぬま	nouma		
ねこ	neko		
ぱつぱ	PATSUPA		
はと	HATO		

■表2 『教草単語図解』(明治11年)・語彙表(50音順)

あさがほ	牽牛花	かぼちや	南瓜
あし	足	かま	釜
あぢ	鱒	かまど	竈
あぢさゐ	紫陽花	かみ	紙
あんどん	行燈	かみ(そり)	剪刀
いかり	錨	からかさ	傘
(いぐさ)	莞	かんだんけい	寒暖計
いす	椅子	(きうり)	胡瓜
いと	絲	きじ	雉子
いぬ	犬	きせる	煙管
いね	稲	きのこ	蕈
いのしし	豕	きもの	着物
いはし	鯛	くち	口
いへ	家	くつ	靴
いも	芋	くつは	轡
いもり	蠨螋	くは	鍬
うちは	團扇	くはい	慈姑
うづら	鶉	くり	栗
うはぎ	上着	げた	下駄
(うを)	魚	こつふ	鐘
えだ	枝	こと	琴
おおかみ	狼	ごぼう	牛蒡
おけ	桶	さかつき	杯
おしどり	鴛鴦	さざゑ	栄螺
おび	帯	(さら)	皿
おりほん	折本	さを	竿
おり(もの)	織物	じしやく	磁石
かい	襦	しやつぽ	帽
かい	貝	じゆばん	襦袢
かうがい	筭	しよくだい	燭台
(かがみ)	鏡	すいくは	西瓜
かき	柿	(すず)	鈴
かご	籃	すずめ	雀
(かさ)	笠	すずり	硯
かしは	櫛	すみ	墨
かしら	頭	せうが	薑
かなへ	鼎	せつた	雪駄
かはら	瓦	(ぜん)	膳
かほ	顔	そろばん	算盤
かほ	顔	たいこ	太鼓

たばこぼん	煙草盆	(ひ)	桶
(たび)	足袋	ひしやく	柄杓
たらい	盥	ひとへもの	単物
たんす	筆筒	びは	枇杷
たんどうふく	短胴服	ひ(ばち)	火鉢
(ちやがま)	茶釜	ひゑ	稗
ちやわん	茶碗	ふじ	富士
つきん	頭巾	ふぢのはな	藤の花
つくへ	机	ふで	筆
つぼ	壺	ぶとう	葡萄
つめ	爪	ふへ	笛
つるべ	釣瓶	ふるひ	篩
つゑ	杖	ほぼづき	酸漿
(て)	手	(ほん)	本
てうちん	提燈	(ます)	舂
ておけ	手桶	みかん	蜜柑
てつひん	鍍瓶	(みづのみ)	水呑
てぬくひ	手拭	みみ	耳
てふくろ	手袋	め	目
とくり	徳利	もみぢ	紅葉
とけい	時計	もも	桃
(どびん)	土瓶	ももひき	股引
ともゑ	鞆繪	やぐ	夜具
とりゐ	鳥居	ゆかた	浴衣
なし	梨	ゆび	指
(なす)	茄子	りんご	林檎
なへ	苗	れんこん	蓮根
なへ	鍋	わん	椀
なまづ	鯰	ゐど	井
にじ	虹	ゑのき	榎
にんじん	胡蘿蔔	ゑのぐ	繪の具
ねぎ	葱	ゑび	蝦
ねづみ	鼠	ゑま	繪馬
はうてう	庖刀	ゑんじゆ	槐
はおり	羽織	をの	斧
はかま	袴		
(はこ)	箱		
(ばせう)	芭蕉		
はち	鉢		
はな	鼻		

■表3 『児童学芸 万物独稽古』(明治18年)・語彙表(50音順)

アカガネ		Copper	コッパー	銅
アニヲト		Brother	ブラザー	兄弟
アネイモト		Sister	シスター	姉妹
アフム		Parot	パロツト	鸚鵡
アメ	ウ	Rain	レーン	雨
アラレ	サン	Hail	ヘール	霰
イエ	カ	House	ハウス	家
イシ	セキ	Stone	ストーン	石
イス		Chair	チェア	椅子
イヅミ	セン	Fountain	フウンテーン	泉
イナビカリ	テングワウ	Lightning	ライトニング	電光
イワ	ガン	Rock	ロツク	岩
ウミ	カイ	Sea	シー	海
オンナ		Woman	ウウマン	女
カウモリガサ		Umprella		蝙蝠傘
カエデ		Maple	メープール	楓
カゼ	フウ	Wind	ウインド	風
カハ	カ	River	リバー	河
カミ		Paper	ペーパー	紙
カミナリ	ライ	Thunder	サンター	雷
カンダンケイ		Thermometer	ザーモシーダー	寒暖計
キク		Chrysantherium	クリサンシマンン	菊
キヤウ		Secretary	スクレタリー	卿
キリ	ム	Fog	フオッグ	霧
キン		gold	ゴールド	金
ギン		Silver	シルヴァー	銀
クジャク		Peacock	ピーコック	孔雀
クモ	ウン	Cloud	クラウド	雲
クラ	ソウ	Warehouse	ウェーアハウス	蔵
クワンリ		Officer	ヲツイサー	官吏
ケイサツクワン		Police	ポリース	警察官
(コウエン)		Publicgarden	パブリックガーデン	公園
コホリ	ヘウ	Ice	アイス	氷
サイバンクワン		Judge	ジアツジ	裁判官
サクラ		Cherry tree	チエリー トリー	櫻
サンギ		Minister	ミニスター	参議
シダレヤナギ		Weeping-willow	ウイーピング ワイロー	垂柳
シモ	サウ	Frost	フロスト	霜
ジョウキセン		Steamport	スチームポート	蒸気船
シヨウビ		Rose	ローズ	薔薇
ジンリキシヤ		Hand cart	ハンドカート	人力車
スズメ		Sparrow	スパロー	雀
スミ		Ink	インク	墨汁
セウグウカウ		School	スクール	小學校

セキバン		Slate	スレート	石盤
セキヒツ		Pehil	ペンジル	石筆
ソロバン		Adacus	アツベアス	算盤
タイイン	ツキ	Moon	ムーン	大隕
タイヨウ	ヒ	Sun	サン	太陽
タキ	リヨウ	Cataract	カタラクト	瀧
タケ		Bampoo	バンブー	竹
タニ	コク	Dale	デール	谷
タンス		Bureau	ビューロー	箆笥
チチ		Father	ファアザー	父
ツクヘ		Desk	デスク	机
ツユ	ロ	Dew	ジュー	露
ツル		Crane	クレーン	鶴
テイ		Emperor	エンペラー	帝
テイシヤジャウ		Station	ステーション	停車場
テツ		Iron	アイアーン	鐵
テツダウ		Railroad	レールロード	鐵道
テビカエ		Memorandum	メモランダム	手控
トケイ		Clock	クロツク	時計
トモダチ		Friend	フレンド	朋友
トヲメガネ		Telescope	テーレスコープ	遠望鏡
トンネル		Tannel	タネル	隧道
ニカイ	ロウ	Story	ストリー	樓
ハクブツカン		Museum	ミュージアム	博物館
ハシ	ケウ	Bridge		橋
バシヤ		Wagon	ワツゴン	馬車
ハタ		Flag	フラツク	旗
ハハ		Mother	マザー	母
フデ		Pen	ペン	筆
ホシ	セイ	Star	スター	星
ボタン		Peona-moutan	ピーヨニア モータン	牡丹
ホン		Book	ブック	書籍
マツ		Pine	パイン	松
ミズウミ	コ	Lake	レーク	湖
ミチ	ドウ	Road	ロード	道
ムコ		Soninlaw	サンインロー	婿
ムスコ		Son	サン	息子
ムスメ		Daughter	ドーター	娘
メカケ		Concupine	コンキューパイン	妾
モン	カド	Gate	ゲート	門
ヤマ	サン	Mounten	マウンテーン	山
ユキ	セツ	Snow	スノー	雪
ヨメ		Daughterinlaw	ドーターインロー	嫁
ランプ	ヨウトウ	Ramp	ランプ	洋燈
リク	ヲカ	Land	ランド	陸
ヲトコ		Man	マン	男

■表 3-② 『児童学芸 万物独稽古』(明治 18 年)・語彙表(ABC 順)

Adacus	アツベアス	算盤	ソロバン	
Bamboo	バンブー	竹	タケ	
Book	ブック	書籍	ホン	
Bridge		橋	ハシ	ケウ
Brother	ブラザー	兄弟	アニヲト	
Bureau	ビューロー	筆筒	タンス	
Cataract	カタラクト	瀧	タキ	リヨウ
Chair	チェア	椅子	イス	
Cherry tree	チェリー トリー	櫻	サクラ	
Chrysanthemum	クリサンシマンン	菊	キク	
Clock	クロック	時計	トケイ	
Cloud	クラウド	雲	クモ	ウン
Concupine	コンキューパイン	妾	メカケ	
Copper	コッパー	銅	アカガネ	
Crane	クレーン	鶴	ツル	
Dale	デール	谷	タニ	コク
Daughter	ドーター	娘	ムスメ	
Daughterinlaw	ドーターインロー	嫁	ヨメ	
Desk	デスク	机	ツクヘ	
Dew	ジュー	露	ツユ	ロ
Emperor	エンペラー	帝	テイ	
Father	ファアザー	父	チチ	
Flag	フラック	旗	ハタ	
Fog	フォッグ	霧	キリ	ム
Fountain	フワンテーン	泉	イズミ	セン
Friend	フレンド	朋友	トモダチ	
Frost	フロスト	霜	シモ	サウ
Gate	ゲート	門	モン	カド
gold	ゴールド	金	キン	
Hail	ヘール	霰	アラレ	サン
Hand cart	ハンドカート	人力車	ジンリキシヤ	
House	ハウス	家	イエ	カ
Ice	アイス	氷	コホリ	ヘウ
Ink	インク	墨汁	スミ	
Iron	アイアーン	鐵	テツ	
Judge	ジァツジ	裁判官	サイバンクワン	
Lake	レーク	湖	ミズウミ	コ
Land	ランド	陸	リク	ヲカ
Lightning	ライトニング	電光	イナビカリ	テンクワウ
Man	マン	男	ヲトコ	
Maple	メープール	楓	カエデ	
Memorandum	メモランダム	手控	テビカエ	
Minister	ミニスター	參議	サンギ	
Moon	ムーン	大隕	タイイン	ツキ

Mother	マザー	母	ハハ	
Mounten	マウンテーン	山	ヤマ	サン
Museum	ミュージアム	博物館	ハクブツカン	
Officer	ヲツイサー	官吏	クワンリ	
Paper	ペーパー	紙	カミ	
Parot	パロツト	鸚鵡	アフム	
Peacock	ピーコック	孔雀	クジャク	
Pehil	ペンジル	石筆	セキヒツ	
Pen	ペン	筆	フデ	
Peona-moutan	ピーヲニア モータン	牡丹	ボタン	
Pine	パイン	松	マツ	
Police	ポリース	警察官	ケイサツクワン	
Publicgarden	パブリックガーデン	公園	(コウエン)	
Railroad	レールロード	鐵道	テツダウ	
Rain	レーン	雨	アメ	ウ
Ramp	ランプ	洋燈	ランプ	ヨウトウ
River	リバー	河	カハ	カ
Road	ロード	道	ミチ	ドウ
Rock	ロツク	岩	イワ	ガン
Rose	ローズ	薔薇	シヨウビ	
School	スクール	小學校	セウグウカウ	
Sea	シー	海	ウミ	カイ
Secretary	スクレタリー	卿	キヤウ	
Silver	シルヴァー	銀	ギン	
Sister	シスター	姉妹	アネイモト	
Slate	スレート	石盤	セキバン	
Snow	スノー	雪	ユキ	セツ
Son	サン	息子	ムスコ	
Soninlaw	サンインロー	婿	ムコ	
Sparrow	スパロー	雀	スズメ	
Star	スター	星	ホシ	セイ
Station	ステーション	停車場	テイシヤジヤウ	
Steamport	スチームボート	蒸氣船	ジヨウキセン	
Stone	ストーン	石	イシ	セキ
Story	ストリー	摺	ニカイ	ロウ
Sun	サン	太陽	タイヨウ	ヒ
Tannel	タネル	隧道	トンネル	
Telescope	テーレスコープ	遠望鏡	トヲメガネ	
Thermometer	ザーモシーダー	寒暖計	カンダンケイ	
Thunder	サンター	雷	カミナリ	ライ
Umprella		蝙蝠傘	カウモリガサ	
Wagon	ワツゴン	馬車	バシヤ	
Warehouse	ウェーアハウス	蔵	クラ	ソウ
Weeping-willow	ウイーピング ワイロー	垂柳	シダレヤナギ	
Wind	ウインド	風	カゼ	フウ
Woman	ウウマン	女	オンナ	

■表4 『絵入 英学教授本』(明治19年)・語彙表(50音順)

あたま	頭	Head	ヘッド
いす	椅子	Chair	チエア
いのしし	猪	Wilb-doar	ウイルド ホール
いも	芋	Potato	ポツテットー
うぐいす	鶯	Nightingale	ナイチンゲール
うさぎ	兎	Hare	ヘール
うし	牛	OX	オツクス
うちわ	團扇	Fan	デスト
うま	馬	Horse	ホールス
うめ	梅	Plum	プラム
うわぎ	上衣	Dress-coat	ドレツス コート
おけ	桶	Hoghead	ホツグシード
かえる	蛙	Frog	フロツグ
かがみ	鏡	Mirror	ミルロール
かご	籃	Basket	バスケット
かさ	傘	Umbelia	アウンブレラー
かつぶ	鐘	Cup	カツプ
かに	蟹	Crab	クラツブ
かぶ	蕪	Turrip	タルニツプ
かぼちや	南瓜子	Pumpkin	パンプキン
かま	釜	Kettle	ケツトル
かまど	竈	Hearth	ハールス
かみ	紙	Paper	ペーパー
かみそり	剪刀	Scissors	スセツゾールス
かめ	亀	Tortoise	トールトイス
からす	烏	Crow	コロー
かんだんけい	寒暖計	Therometer	ゼアモメートル
きつね	狐	Fox	ホツクス
きのこ	蕈	Champignon	チエムピグノン
きもの	著物	Clothe	クロース
きゅうり	胡瓜	Cucumber	キウキユムバア
くち	口	Mouth	マウス
くつ	履	Shoes	シウース
くつした	沓下	Stockings	ストツキンクス
くま	熊	Bear	ビーア
くも	蜘蛛	Spider	スハイタア
くり	栗	Couestnut	チエストナツト
こい	鯉	Carp	カアブ
こと	琴	Drum	ドラウム
ごぼう	牛蒡	Burdock	バアルドツク
こめ	米	Rise	ライス
さかずき	杯	Wine-cup	ウワイン カツプ
さくら	櫻	Chorries	チヤアリス
ざくろ	石榴	Pomegranate	ポメグラネート
さら	皿	Plate	プレート
さる	猴	Ape	エープ
しか	鹿	Stag	ステグ
じしゃく	磁石	Load-stone	ロードストーン
じゅばん	襦袢	Shirt	シヤート
しょうが	薑	Ginger	ギンカー
すいか	西瓜	Water-melon,o	ヲター メロン

すいせん	水仙	Daffodil	デツホデイル
すみ	墨	Ink	インキ
たいこ	太鼓	Lantern	ランタン
だいこん	蘿蔔	Turnip-adish	ターエツプ ラデス
たか	鷹	Falcon	フェルコン
たけ	竹	Bam-boo	バン
たぬき	狸	Badger	ヘツジャヤ
たندوقふく	短胴服	Walst-coat	ウエスト コート
ちやわん	茶碗	Tea-cup	テーカツブ
ちょう	蝶	Butterfly	バツタアフライ
ちょうちん	提燈	Pipe	パイプ
つばめ	燕	Swallow	スウワロー
つぼ	壺	Jug	ジャツク
つる	鶴	Crane	クレーン
て	手	Hand	ハンド
ておけ	手桶	Pail	ペール
てぬぐい	手拭	Towel	トウエル
てぶくろ	手袋	Glove	グローブ
とけい	時計	Clock	クロツク
とっくり	徳利	Bottle	ボツトル
とび	鳶	Kite	カイト
どびん	土瓶	Earthen-pot	アーセン ポット
なし	梨	Pear	ピーア
なす	茄子	Egg-plant	エッジ プラント
なべ	鍋	Sauce-pan	ソース ペーン
にわとり	雞	Fowl	ホール
にんじん	胡蘿蔔	Carrats	キヤアラツツ
ねぎ	葱	Onion	オニオン
ねこ	猫	Cat	キャット
はこ	箱	Case	ケイス
はち	鉢	Bowl	ボール
はち	蜂	Wasp	ウラスプ
はと	鳩	Dove	タブ
はな	鼻	Nose	ノーズ
ひばち	火鉢	Chafing-dish	チエーフイングデス
びわ	枇杷	Medlars	メツドラース
ふで	筆	Pen	ペン
ぶどう	葡萄	Grape	グレープ
ふな	鮒	Perch	バアチ
へび	蛇	Snake	スネーク
ぼう	帽	Hat	ハツト
ほうちよう	庖丁	Cleaver	クリーバー
ほん	本	Book	ブツク
まつ	松	Pine-tree	パイン トリー
みかん	蜜柑	Pweet-orange	スイート オレーンジ
みみ	耳	Ear	イアー
め	目	Eye	アイ
もも	桃	Peacu	ピーチ
ももひき	股引	Throwers	ブリーチス
やなぎ	柳	Willow	ウィロー
ゆび	指	Finger	フィンガー
ゆり	百合	Eily	レーリー
りんご	林檎	Apple	アツプル

■表 4-② 『絵入 英学教授本』(明治 19 年)・語彙表(ABC 順)

Ape	エープ	猴	さる
Apple	アツプル	林檎	りんご
Badger	ヘツジヤア	狸	たぬき
Bam-boo	バン	竹	たけ
Basket	バスケット	籃	かご
Bear	ビーア	熊	くま
Book	ブック	本	ほん
Bottle	ボツトル	徳利	とっくり
Bowl	ボール	鉢	はち
Burdock	バアルドツク	牛蒡	ごぼう
Butterfly	バツタアフライ	蝶	ちょう
Carp	カアブ	鯉	こい
Carrats	キヤアラツツ	胡蘿蔔	にんじん
Case	ケイス	箱	はこ
Cat	キヤツト	猫	ねこ
Chafing-dish	チエーフイングデス	火鉢	ひばち
Chair	チエーア	椅子	いす
Champignon	チエムピグノン	蕈	きのこ
Chorries	チヤアリス	櫻	さくら
Cleaver	クリーパー	庖丁	ほうちよう
Clock	クロツク	時計	とけい
Clothe	クローズ	著物	きもの
Couestnut	チエストナツト	栗	くり
Crab	クラツブ	蟹	かに
Crane	クレーン	鶴	つる
Crow	コロー	烏	からす
Cucumber	キウキユムバア	胡瓜	きゅうり
Cup	カツブ	鐘	かっぱ
Daffodil	デツホデイル	水仙	すいせん
Dove	タブ	鳩	はと
Dress-coat	ドレツス コート	上衣	うわぎ
Drum	ドラウム	琴	こと
Ear	イアー	耳	みみ
Earthen-pot	アーセン ポット	土瓶	どびん
Egg-plant	エッジ プラント	茄子	なす
Eily	レーリー	百合	ゆり
Eye	アイ	目	め
Falcon	フェルコン	鷹	たか
Fan	デスト	團扇	うちわ
Finger	フィンガー	指	ゆび
Fowl	ホール	雞	にわとり
Fox	ホツクス	狐	きつね
Frog	フロツグ	蛙	かえる
Ginger	ギンカー	薑	しょうが
Glove	グローブ	手袋	てぶくろ
Grape	グレープ	葡萄	ぶどう
Hand	ハンド	手	て
Hare	ヘール	兎	うさぎ
Hat	ハツト	帽	ぼう
Head	ヘツド	頭	あたま
Hearth	ハールス	竈	かまど

Hoghead	ホツグシード	桶	おけ
Horse	ホールス	馬	うま
Ink	インキ	墨	すみ
Jug	ジャツク	壺	つぼ
Kettle	ケツトル	釜	かま
Kite	カイト	鳶	とび
Lantern	ランタン	太鼓	たいこ
Load-stone	ロードストーン	磁石	じしゃく
Medlars	メツドラス	枇杷	びわ
Mirror	ミルロール	鏡	かがみ
Mouth	マウス	口	くち
Nightingale	ナイチンゲール	鶯	うぐいす
Nose	ノーズ	鼻	はな
Onion	オニオン	葱	ねぎ
OX	オツクス	牛	うし
Pail	ペール	手桶	ておけ
Paper	ペーパー	紙	かみ
Peacu	ピーチ	桃	もも
Pear	ピーア	梨	なし
Pen	ペン	筆	ふで
Perch	バアチ	鮒	ふな
Pine-tree	パイン トリー	松	まつ
Pipe	パイプ	提燈	ちょうちん
Plate	プレート	皿	さら
Plum	プラム	梅	うめ
Pomegranate	ポメグラネート	石榴	ざくろ
Potato	ポツテットー	芋	いも
Pumpkin	パンプキン	南瓜子	かぼちゃ
Pweet-orange	スイート オレンジ	蜜柑	みかん
Rise	ライス	米	こめ
Sauce-pan	ソース ペーン	鍋	なべ
Scissors	スセツゾールス	剪刀	かみそり
Shirt	シヤート	襦袢	じゆばん
Shoes	シウース	履	くつ
Snake	スネーク	蛇	へび
Spider	スハイタア	蜘蛛	くも
Stag	ステグ	鹿	しか
Stockings	ストツキンクス	沓下	くつした
Swallow	スウワロー	燕	つばめ
Tea-cup	テーカツプ	茶碗	ちやわん
Therometer	ゼアモメートル	寒暖計	かんだんけい
Throwsers	ブリーチス	股引	ももひき
Tortoise	トールトイス	亀	かめ
Towel	トーウエル	手拭	てぬぐい
Turnib-adish	ターエツプ ラデス	蘿蔔	だいこん
Turrip	タルニツプ	蕪	かぶ
Umbelia	アウンブレラー	傘	かさ
Walst-coat	ウエスト コート	短胴服	たんどうふく
Wasp	ウヲスプ	蜂	はち
Water-melon,o	ヲター メロン	西瓜	すいか
Wilb-doar	ウイルド ホール	猪	いのしし
Willow	ウィロー	柳	やなぎ
Wine-cup	ウワイン カツプ	杯	さかずき